

RET Sursee-Mittelland

Verkehrskonferenz

RÄUMLICHE ENTWICKLUNGSSTRATEGIE SURSEE-MITTELLAND ...

... ist auch eine Verkehrsstrategie



INSTITUT FÜR
RAUMENTWICKLUNG

Prof. Andreas Schneider

Gesamtprojektleiter

Sursee, 15. September 2015

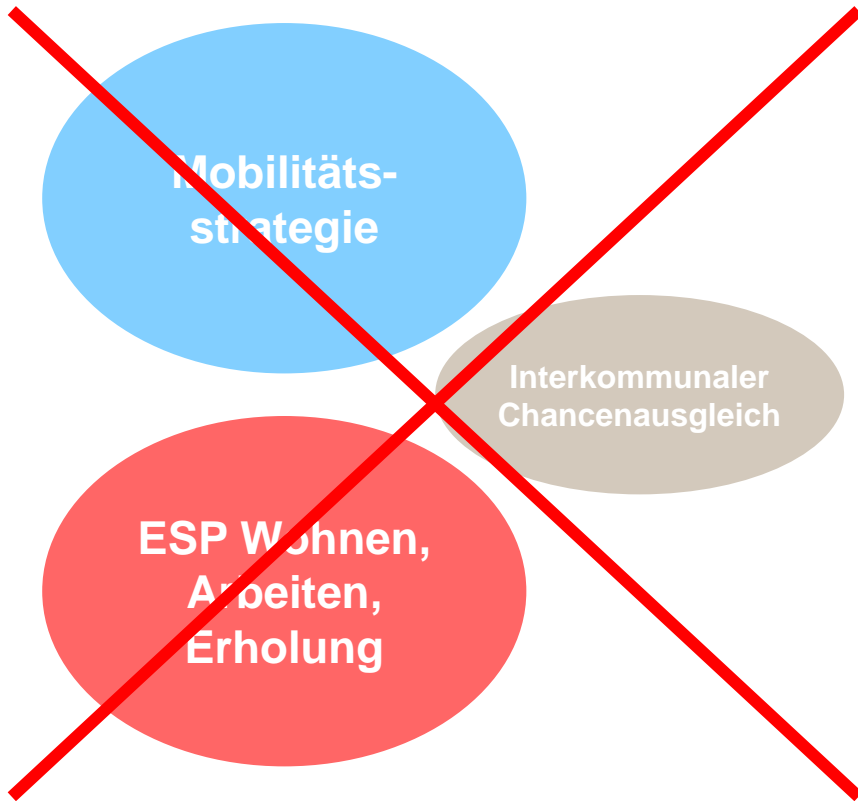


HSR

HOCHSCHULE FÜR TECHNIK
RAPPERSWIL

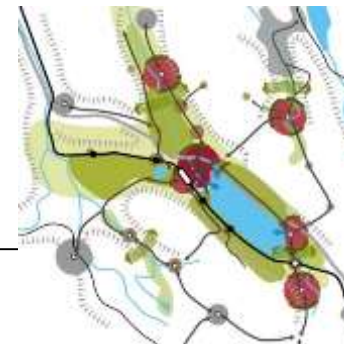
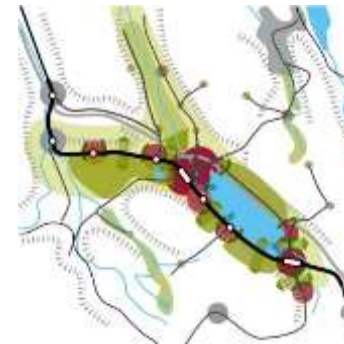
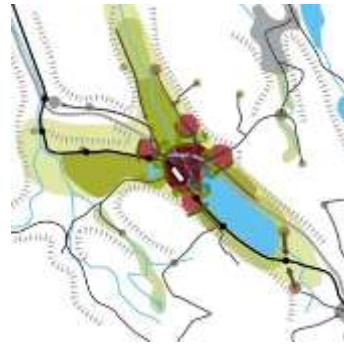
FHO Fachhochschule Ostschweiz

Positionierung der Region & Stärkung der regionalen Ausstrahlung



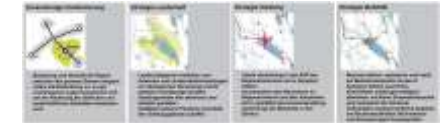
Vorgehen

Schrittweise: Analyse → Zukunftsbild



Kleinagglomeration
Korridorentwicklung
Multipolare Region

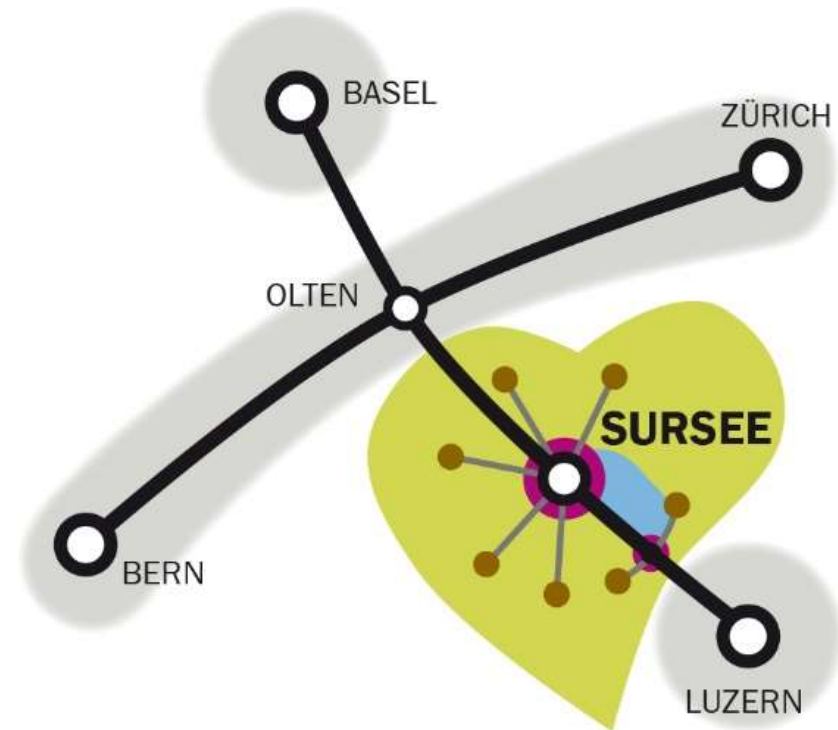
→ Massnahmen



Konsens-Zukunftsbild &
4 Strategien &
39 Umsetzungsmassnahmen

Entwicklungsstrategie in Kürze

Bedeutung und Identität der Region zwischen den grossen Zentren steigern, indem die Entwicklung v.a. an gut erschlossenen Lagen konzentriert und mit der Förderung der dörflichen und landschaftlichen Qualitäten kombiniert wird.

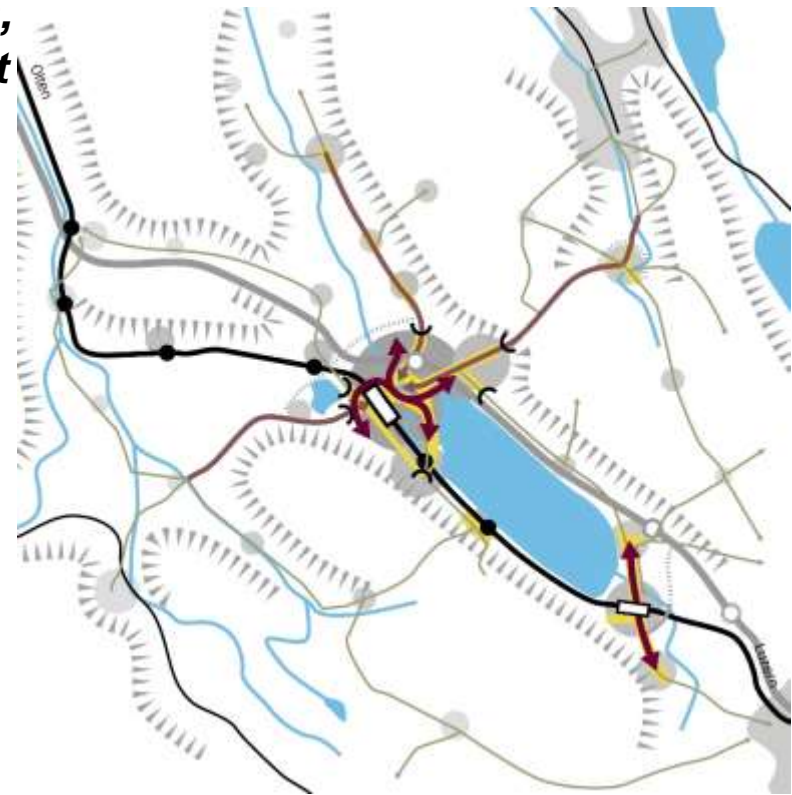


Wichtigste Verkehrsmassnahmen

Busnetz stärken, optimieren und radial auf Bahnknoten Sursee & Sempach Station ausrichten.

Autoverkehr siedlungsverträglich abwickeln, mit klarer Strassenhierarchie und Lesbarkeit des Kontexts.

Vollwertiges Langsamverkehrs-Angebot, mit flächendeckendem Veloverkehrs- und feinmaschigem Fussweg-Netz.



Besten Dank für Ihre Aufmerksamkeit

detaillierte Unterlagen finden Sie unter
www.sursee-mittelland.ch → RET → Projekte → räumliche Entwicklung